

SP-50

Preparatore automatico
di vetrini ematologici.



“Quando la qualità tende all’infinito.”



Configurazione analitica modulare. Produzione vetrini di alta qualità. Avanzate applicazioni diagnostiche.

Il sangue è straordinariamente prezioso. Fornisce tutti gli elementi indispensabili alla vita e offre per tempo i segnali necessari ad evidenziare una situazione patologica. Sysmex ha fatto di queste peculiarità il suo “life motive” per aiutarvi ad identificare questi segnali nel modo più facile ed efficiente possibile. In qualsiasi laboratorio vi troviate.

Tutta la nostra esperienza in un'unica soluzione:
il sistema integrato XN-1500.

Vantaggi

- Workflow completo
- Utilizzo come sistema primario o di backup
- Standardizzazione completa delle operazioni di:
 - allestimento vetrino ematologico (striscio e colorazione)
 - conteggio e analisi di campioni pediatrici grazie al bassissimo volume di aspirazione (88 microlitri)
- Basso turnaround time, grazie alla innovativa procedura di preparazione vetrini
- Minime procedure potenzialmente pericolose
- Eliminazione di operazioni manuali che potrebbero provocare errori
- Operazioni semplificate per eventuale utilizzo durante i turni notturni
- Incremento della produttività complessiva del laboratorio



Attività Manuali? Non più

L'integrazione fisica tra l'analizzatore ematologico ed il preparatore di vetrini consente al sistema XN-1500 di eliminare la maggior parte delle operazioni manuali a carico dell'operatore. In caso di analisi completa con richiesta di vetrino, sarà infatti sufficiente posizionare il rack sul piatto campionatore ed attendere il termine della colorazione del vetrino per poterlo estrarre dal modulo SP-50, pronto per essere letto al microscopio. Il tutto senza alcun intervento manuale e riducendo al minimo il rischio biologico e/o chimico da contatto.

Semplice e veloce. Sempre

La facilità di utilizzo e l'alta cadenza analitica complessiva consentono al sistema XN-1500 di fornire risultati accurati ed alta qualità del vetrino ematologico in qualsiasi momento della giornata. Nei turni notturni così come nei weekend.

Le cellule ematiche sono speciali e meritano il miglior trattamento.

Dato che la corretta valutazione morfologica delle cellule ematiche dipende dalla qualità del vetrino, è evidente che l'allestimento dello striscio sia di vitale importanza per la diagnostica ematologica. Uniforme distribuzione cellulare e corretta colorazione sono quindi peculiarità indispensabili alla preparazione di un vetrino di qualità.

Il sistema XN-1500 consente di ottenere risultati di conteggio e di morfologia cellulare con un alto grado di riproducibilità; il tutto ovviamente a vantaggio della clinica e della diagnostica ematologica.

Il preparatore automatico di vetrini Sysmex SP-50 rappresenta la nuova generazione di sistemi in grado di concentrare le più recenti tecnologie per la produzione di vetrini ematologici di altissima qualità, utilizzando solamente 70 µL di sangue intero in modalità chiusa o 38 µL in modalità aperta (provette pediatriche).

La tecnologia Wedge utilizzata è universalmente riconosciuta come metodica di riferimento, valuta il valore di HCT del campione per variare la quantità di sangue depositata, l'angolo e la velocità di striscio.

L'uniformità dello striscio realizzato garantisce una superficie di lavoro estremamente omogenea (monolayer) la cui lunghezza e spessore costituiscono le peculiarità indispensabili per ottenere ottimi risultati nello step successivo: la colorazione.

Il processo di colorazione viene realizzato utilizzando tutti reagenti pronti all'uso con metodiche liberamente impostabili dall'operatore.

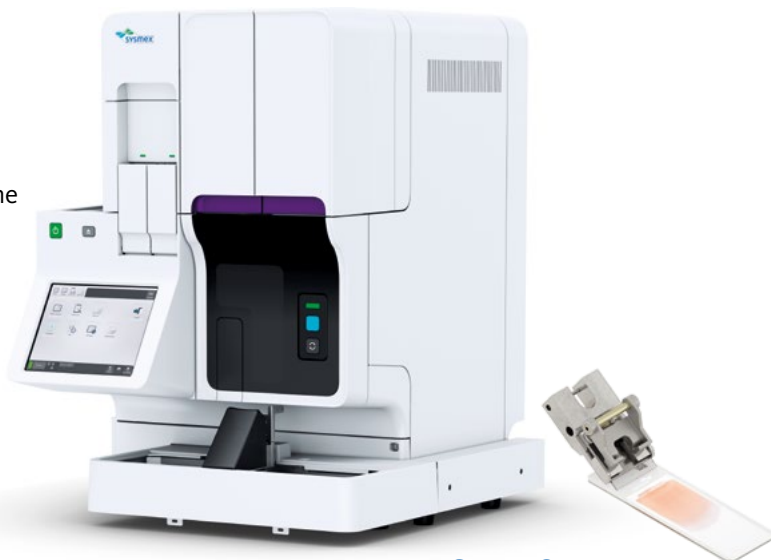
Caratteristiche del Sistema

Efficienza

- Identificazione positiva del campione tramite lettore bar code e stampa dati paziente anche con barcode bidimensionale
- Procedure di striscio e colorazione completamente automatizzate
- Procedura di campionamento da provetta aperta, chiusa o microprovetta
- Funzione STAT sempre disponibile
- Selezione automatica dei vetrini da allestire gestita dai software di validazione Sysmex *Extended IPU* o DASIT DMS

Flessibilità

- Utilizzo indipendente anche a contaglobuli spento in tutte le configurazioni integrate XN-1500, XN-3100 o XN-9100
- Possibilità di integrazione anche con il sistema DI-60* per la digitalizzazione delle immagini
- Selezione di tre distinte modalità operative: striscio e colorazione, solo striscio, solo colorazione
- Possibilità di upgrade per implementare la cadenza operativa



SP-50

Specifiche Tecniche

Dimensioni (LxAxP mm)

Unità principale: 578x753x786

Compressore: 280x355x400

Peso (Kg)

Unità principale: 99

Compressore: 17

Consumo elettrico (VA)

Unità principale: 530

Compressore: 220

Condizioni ambientali di esercizio

Umidità: 20 - 85%

Temperatura: 15 - 30°C

Rumorosità: < 60 DB

Cadenza operativa

Configurazione standard:
sino a 30 vetrini/ora

Configurazione avanzata:
sino a 75 vetrini/ora

Standard di sicurezza osservati

IEC61010-1:2001

IEC61010-2-081:2001/A1:2003

IEC61010-2-101:2002



XN-3100



XN-9100

*DI-60 è un marchio registrato CellaVision AB - www.cellavision.com

Distributore per l'Italia: DASIT S.P.A.

Via R. Merendi 22, 20010 Cornaredo (MI), Italia - Telefono +39 02 93 9911 - Fax +39 02 93 991 390 - www.dasit.it

Rappresentante Legale per l'Europa: Sysmex Europe GmbH

Bornbarch 1, 22848 Norderstedt, Germania - Telefono +49 40 52726-0 - Fax +49 40 52726-100 - info@sysmex-europe.com - www.sysmex-europe.com

Fabbricante: Sysmex Corporation

1-5-1 Wakinohama-Kaigandori, Chuo-ku, Kobe 651-0073, Giappone - Telefono +81 78 265-0500 - Fax +81 78 265-0524 - www.sysmex.co.jp