



CS-2100i



Sistema CS-2100i



Partner nelle scelte per il Laboratorio di Emostasi

Oltre il 50% degli errori di un laboratorio di analisi sono da imputare a fattori pre-analitici<sup>(\*)</sup>

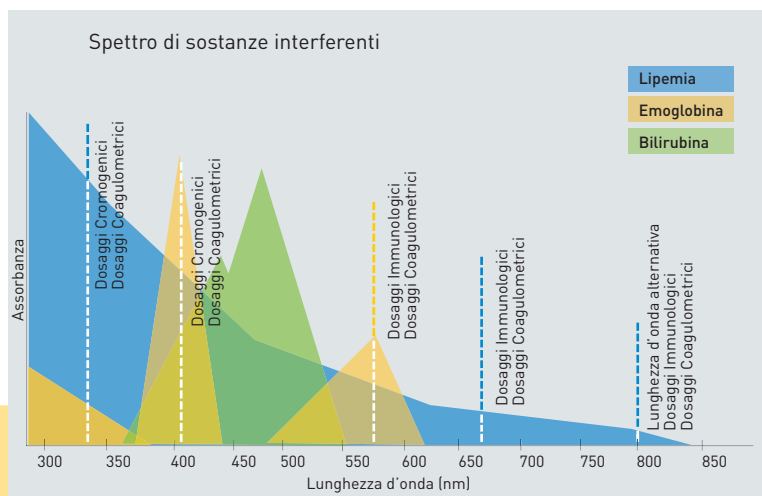
## La qualità del campione non rappresenta più un problema per Sysmex CS-2100i

**Sysmex CS-2100i** minimizza gli effetti degli errori pre-analitici incrementando significativamente la **qualità del dato analitico** e migliorando **l'efficienza del Laboratorio** di Emostasi

Il corretto rapporto **plasma-anticoagulante** è garantito mediante un **duplice controllo del volume** del campione in provetta madre e aliquota



[\*] Lippi G et al. Clin Chem Lab Med. 2007; 45: 728-736



L'innovativo sistema HIL, con scansione in sequenza a tre differenti lunghezze d'onda, assicura la **valutazione automatica e standardizzata di ogni campione** rilevando la presenza di interferenze da Emolisi, Ittero e Lipemia

- Completa **personalizzazione** delle regole per la definizione di idoneità del campione
- Evidenza e **tracciabilità** sul gestionale dello strumento dei risultati ottenuti da campioni non adeguati



**Sicurezza dell'operatore** e dell'integrità del campione con cap piercing di terza generazione, universale, ad una sola foratura

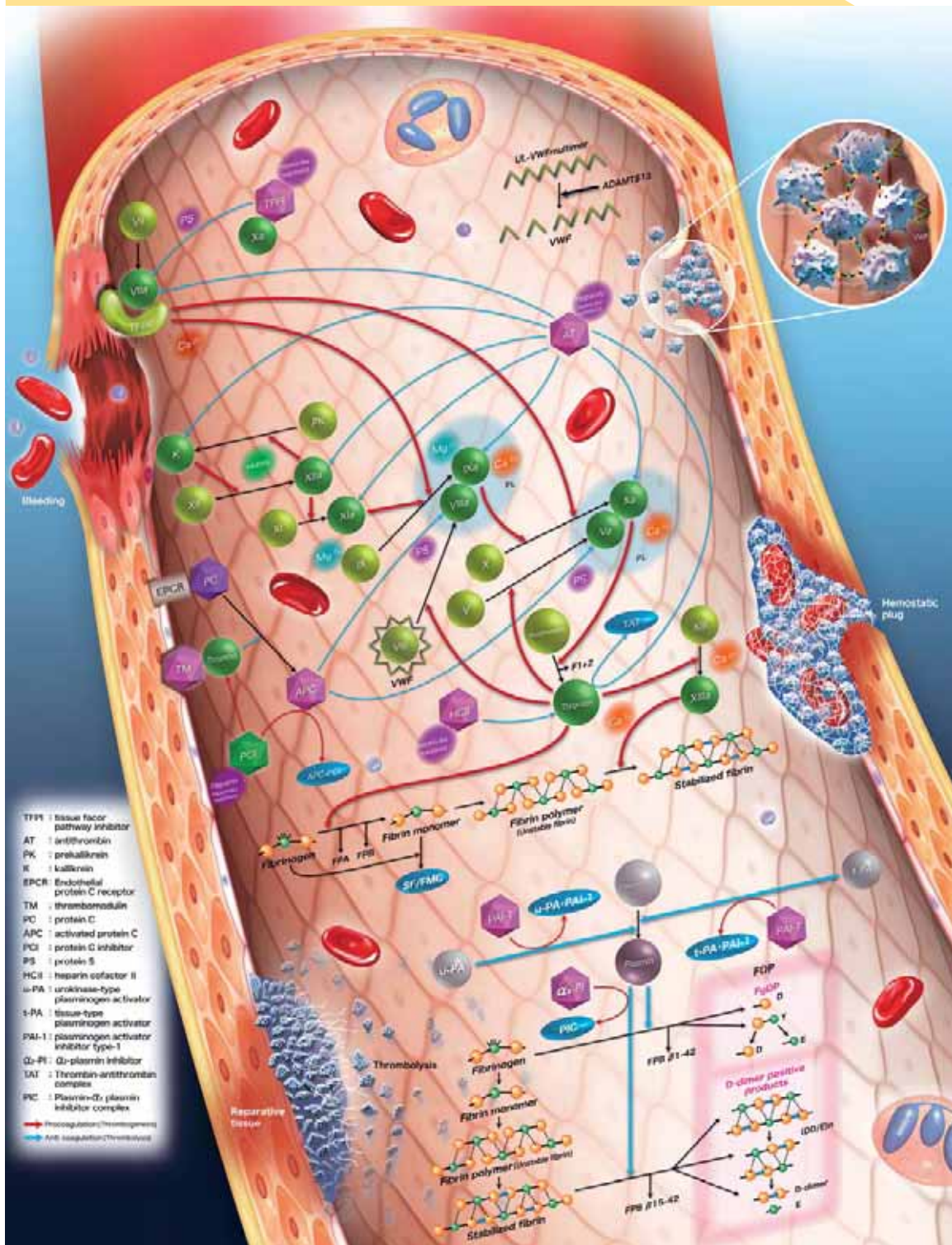




Sicurezza del dato diagnostico e ottimizzazione del flusso di lavoro sono i fattori critici di successo del moderno Laboratorio di Emostasi

**Sysmex CS-2100i** è la risposta Dasit a queste necessità

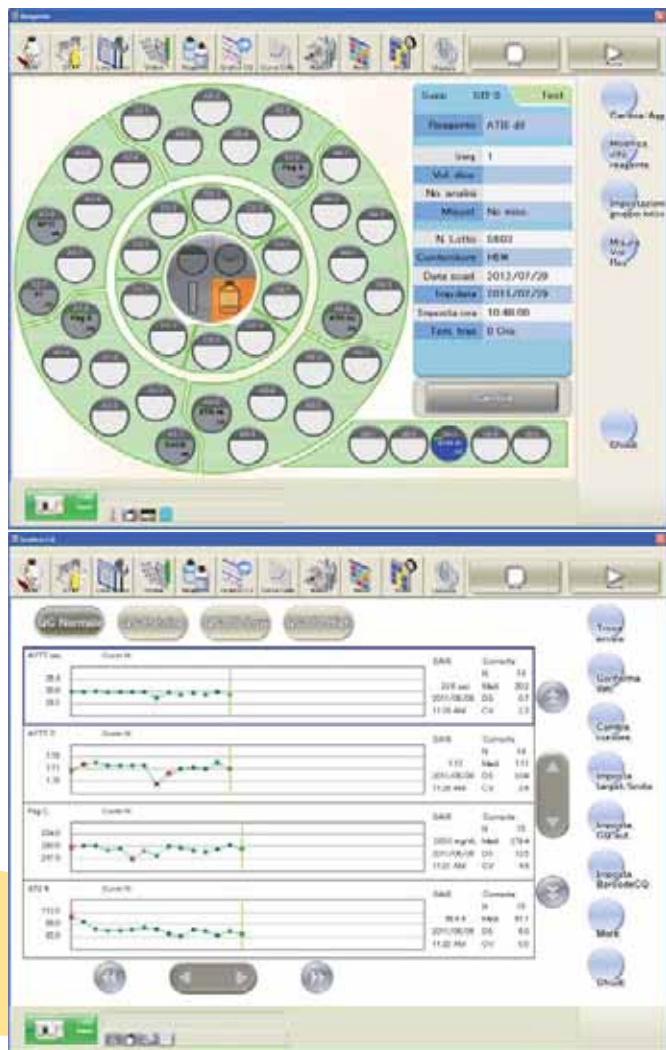
MECHANISM OF NORMAL HAEMOSTASIS





## Sysmex CS-2100i

semplifica l'organizzazione del laboratorio clinico  
determinando un'ottimizzazione del flusso di lavoro



Reale supporto all'operatore con uno strumento walk away

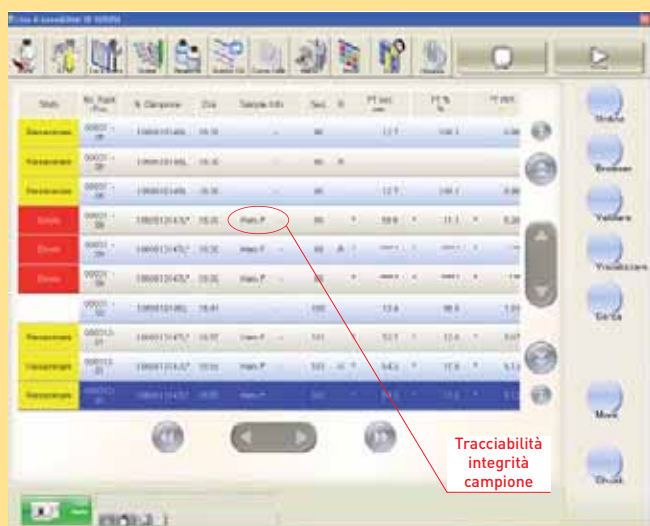
- **Gestione automatica di lotti** differenti con memorizzazione fino a 10 curve di calibrazione per lotto e fino a 10 lotti per parametro
- Possibilità di avere on-board **lotti differenti dello stesso reagente**
- Capacità di **analizzare simultaneamente sino a 60 parametri diagnostici** con 4 diversi principi di misura: coagulativo, cromogenico, immunoturbidimetrico e aggregativo (in fase di sviluppo)
- **Controlli di qualità automatici** su base temporale o al cambio di reagente con visualizzazione di curve X-control, Levey-Jennings e Westgard
- **Software semplice ed intuitivo**, con comodo schermo touch screen, riduce il tempo di apprendimento dell'operatore, migliorando la confidenza con lo strumento
- **Ridotto TAT** e manipolazione dei campioni con l'impostazione in automatico di re-run e reflex secondo regole personalizzabili
- **Minima manutenzione** da parte dell'operatore e registrazione automatica delle operazioni giornaliere



## Sysmex CS-2100*i* contribuisce significativamente a migliorare l'efficienza del Laboratorio ed il contenimento dei costi



- **Sicurezza, tracciabilità ed ottimizzazione** dell'uso dei reagenti a bordo tramite **riconoscimento automatico del codice a barre**, con calcolo automatico del volume residuo di reagente, indicazione del numero di test effettuabili e del tempo trascorso "on board"
- Prolungata **stabilità dei reagenti** grazie all'alloggiamento reagenti refrigerato a **±10°C**
- **Posizione inclinata** dei reagenti per ridurre i volumi morti e gli sprechi



Met	No. Rank	% Clonazione	Clon	Tempo (s)	Vel. di	Fl. (ml)	Fl. (%)	Fl. (ml)
Prevalenza	00001	100011445	10.30	...	...	12.0	100.0	...
Prevalenza	00002	100011446	10.30	...	...	12.0	100.0	...
Prevalenza	00003	100011448	10.30	...	...	12.0	100.0	...
Diagn.	00004	100011450	10.30	...	...	12.0	100.0	...
Diagn.	00005	100011452	10.30	...	...	12.0	100.0	...
Diagn.	00006	100011453	10.30	...	...	12.0	100.0	...
...	...	...	...	...	...	...	...	...
Prevalenza	00015	100011470	10.30	...	...	12.0	100.0	...
Prevalenza	00016	100011471	10.30	...	...	12.0	100.0	...
Prevalenza	00017	100011472	10.30	...	...	12.0	100.0	...

La lettura di ogni campione con **5 diverse lunghezze d'onda** (800, 660, 575, 405, 340 nm), consente allo strumento di scegliere in autonomia la lunghezza d'onda ottimale per il tipo di test e per il tipo di campione, riducendo significativamente il **numero di ripetizioni**





## Sysmex CS-2100i tecnologia d'avanguardia al servizio del laboratorio di emostasi

<b>Campionatore</b>	50 campioni caricamento in continuo 5 posizioni per urgenze
<b>Cadenza analitica</b>	PT: 180 test/ora PT e aPTT: 115 test/ora PT, aPTT, Fbg, AT-III: 100 test/ora
<b>Alloggiamenti reagenti</b>	40 posizioni a $\pm 10^{\circ}\text{C}$ (5 con agitazione) 5 posizioni a temperatura ambiente
<b>Modalità di lettura</b> (Multiwave detection system)	Coagulativo (405 e 660 nm) Cromogenico (405 e 340 nm) Immunoturbidimetrico (575 e 800 nm) Aggregativo (800 nm)
<b>Archivio</b>	Fino a 10.000 campioni con curve di reazione
<b>Dimensioni</b>	775 x 865 x 675 mm

## Sysmex CS-2100i e Sclavo

la scelta vincente per risultati diagnostici di qualità



Nuova Linea di Reagenti appositamente sviluppati, standardizzati e certificati per l'utilizzo sui coagulometri Sysmex

- **TEST DI ROUTINE:** caratterizzati da buona stabilità on board e ampio range di linearità
- **EMOSTASI PRIMARIA:** tutti i reagenti per aggregazione piastrinica
- **TEST SPECIALI PER LA TROMBOFILIA:** dal pannello completo per il LAC a quello della via PC/PS. D-Dimero quantitativo automatico con grande stabilità on board e ampio range di linearità
- **AMPIA GAMMA DI CONTROLLI E CALBRATORI:** per monitorare accuratezza e precisione dei test, da quelli di routine a quelli di ricerca



**Servizio telefonico** di assistenza tecnica e supporto scientifico, operativo in tutta Italia da lunedì a venerdì ore 9.00 - 17.00

**Coagulazione**  
Tel. 02 93 610 241



DASIT S.P.A. VIA R. MERENDI, 22 20010 CORNAREDO (MI) TEL. 02 93 991 1 FAX 02 93 991 390 WWW.DASIT.IT



Dasit opera con Sistema Qualità Certificato