

ANALISI URINE

**UN ESAME DI QUALITÀ
AL SERVIZIO DELLA CLINICA**



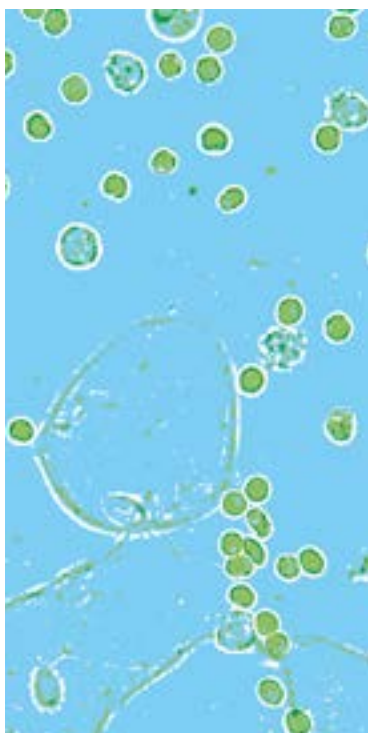
DASITGROUP



DASIT

ANALISI URINE

UN ESAME DI QUALITÀ AL SERVIZIO DELLA CLINICA



L'analisi di qualità della matrice urinaria è fondamentale per la diagnosi precoce delle malattie del rene.

Sin dall'introduzione della citofluorimetria per l'analisi del sedimento, DASIT si è distinta per avere una soluzione adatta ad ogni tipologia di laboratorio e ad ogni grado di approfondimento.

L'innovazione proposta dalla nuova serie Sysmex UN consente di raggiungere nuovi traguardi in termini di qualità ed efficienza.

PARTNER NELLE SCELTE

NELLA MEDICINA
DI LABORATORIO

D

ASIT è protagonista della diagnostica *in vitro* e *partner* privilegiato dai professionisti di laboratorio.

Offriamo prodotti selezionati nel panorama mondiale e servizi di eccellenza nelle principali aree diagnostiche.

Siamo quotidianamente al vostro fianco per capire le vostre esigenze, consigliarvi nella scelta della migliore soluzione tecnico-organizzativa e accompagnarvi durante la realizzazione del vostro progetto.

Competenza, esperienza, passione: questo guida il nostro operato da oltre 30 anni.

DASIT E LA MODULARITÀ NELL'ANALISI DELLE URINE: SYSMEX SERIE UN

DASIT è da sempre sinonimo di qualità anche nel settore urine grazie all'affidabilità strumentale e alle prestazioni diagnostiche, oltre alla completezza della proposta strumentale, all'organizzazione e la gestione "integrale" del settore urine.



PRODUTTIVITÀ PER TUTTE LE NUOVE ESIGENZE DEL LABORATORIO

- **Sysmex serie UN è in grado di adattarsi alle esigenze organizzative di ciascun laboratorio.** La configurazione dei moduli è flessibile e consente, nel caso in cui incrementi il carico di lavoro, di aggiungere uno o più moduli per poter adeguare la produttività alle nuove necessità del laboratorio.

MODULARITÀ

SYSMEX SERIE UN: MASSIMA FLESSIBILITÀ

- **Sysmex UF-5000/4000** eseguono in completa automazione l'analisi delle urine e dei liquidi biologici impiegando la citofluorimetria in fluorescenza. Grazie alla disponibilità di 27 parametri, i sistemi consentono di dare informazioni diagnostiche precise ed accurate circa gli elementi presenti nel sedimento.
- Sempre in linea è possibile avere una analisi completa ed affidabile dei diversi liquidi biologici.
- Gli analizzatori Sysmex UF-5000/4000 possono lavorare in configurazione stand alone o come moduli della Serie UN.



UF-5000/
4000

UD-10



- **Il modulo automatico Sysmex UD-10** esegue l'analisi di immagini digitali su quei campioni che, dopo l'esame citofluorimetrico, necessitano di ulteriori indagini.
- Con il software gestionale è possibile definire i criteri per l'analisi su Sysmex UD-10.
- L'analizzatore Sysmex UD-10 non può lavorare in configurazione stand alone, ma solo insieme ad uno dei moduli Sysmex UF-5000/4000.

UC-3500

- L'analizzatore di strisce reattive permette di analizzare i campioni di urina con un'elevata velocità. Utilizza due diversi tipi di strisce, a 9 e 11 parametri (albumina e creatinina incluse).
- Sysmex UC-3500 può lavorare in configurazione stand alone o come modulo della Sysmex serie UN.



COMPLETA AUTOMAZIONE: MAGGIORE EFFICIENZA NEL FLUSSO DI LAVORO

Validazione

Revisione (microscopica)

Sedimento

Esame
Chimico-fisico

Verifica dei campioni da ricontrollare | Selezione dei campioni
Centrifugazione | Preparazione vetrino | Revisione microscopica

FLUSSO DI LAVORO STANDARD
CON OPERAZIONI MANUALI



DMS



UD-10



UF-5000/4000



UC-3500

FLUSSO DI LAVORO COMPLETAMENTE AUTOMATIZZATO
CON SYSMEX SERIE UN

Sysmex serie UN permette di gestire qualsiasi flusso di lavoro in modo completo, offrendo la massima flessibilità. E' infatti possibile definire configurazioni diverse a seconda delle necessità del laboratorio. Qualunque sia la soluzione scelta, **l'intero processo avviene in modo completamente automatizzato, tutti i risultati sono disponibili in un'unica videata e tutti i dati sono residenti in una stazione di lavoro.**

- Striscia reattiva, sedimenti, controllo incrociato ed immagini digitali su un'unica videata - **si semplifica l'interpretazione dei risultati - Sysmex UC-3500**
- **Sysmex UF-5000/4000 sono il cuore del sistema:** analisi della parte corpuscolata rapida, standardizzata e sensibile
- Non si perde tempo nell'osservazione di campioni che non necessitano una revisione - **le immagini sono solo per campioni selezionati - Sysmex UD-10**
- **Il flusso di lavoro è controllato** mediante avanzate regole di gestione
- **Sysmex serie UN** consente la revisione e la validazione dei risultati ottenuti anche in momenti successivi all'analisi senza perdere informazioni, poiché **tutti i dati, incluse le immagini digitali vengono memorizzati**

DASIT MANAGEMENT SYSTEM (DMS) IL MIDDLEWARE DEDICATO AL SETTORE ANALISI URINE



Dall'esperienza DASIT nell'organizzazione del laboratorio, nasce il middleware DASIT Management System (DMS):

- Consente la definizione di regole di validazione personalizzabili
- Integra in un'unica piattaforma i dati analitici di chimica secca, sedimento e immagini digitali
- Gestisce più profili di analisi per campione, come l'analisi del sedimento, lo screening delle batteriurie e l'analisi dei liquidi biologici
- Mediante specifica applicazione, elaborazione dei dati colturali ed epidemiologici per i campioni positivi allo screening delle batteriurie con un Sistema Sysmex UF



Applicazione del DMS Urine che, mediante un'interfaccia utente predisposta per l'accesso tramite Web, consente:

- La validazione clinica da remoto
- La validazione da postazioni diverse all'interno del laboratorio, nei vari reparti ospedalieri e anche tra i vari Presidi Ospedalieri
- Possibilità di creare un Database unico virtuale a cui accedono i vari Presidi Ospedalieri collocati sul territorio
- Accesso al controllo anche da dispositivi mobili quali tablet



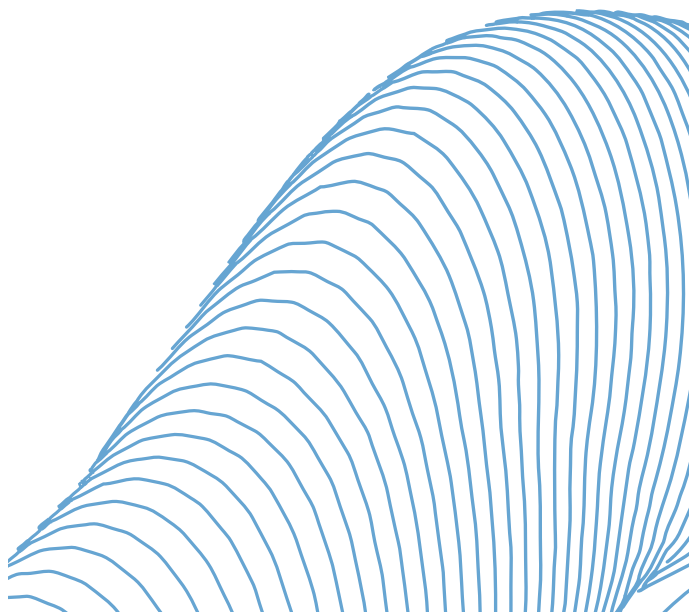
**DASIT È DA SEMPRE
VICINA ALLE ESIGENZE
DEI PROPRI UTILIZZA-
TORI CON PRODOTTI
E SERVIZI DI ECCEL-
LENZA**



Pronto DASIT: punto di accesso per gli utilizzatori di strumentazione DASIT con servizio di assistenza tecnica e specialistica.

Supporto Specialistico Territoriale: ogni giorno al fianco dell'utilizzatore nella gestione e personalizzazione della strumentazione.

Formazione: Directa è l'impegno tangibile di DASIT nella formazione e aggiornamento del professionista di laboratorio. Percorsi di approfondimento dedicati permettono una visione a tutto tondo degli aspetti tecnici e clinici dell'attività di laboratorio.



DASIT S.P.A.
VIA R. MERENDI, 22
20010 CORNAREDO (MI)
TEL. 02 93 991 1
FAX 02 93 991 390
www.dasit.it

