

**Cos'è?**

**A chi si offre?**

Il programma **DICS**  
**Dasit Interlab Control Service**  
è un programma di elaborazione dei dati del  
controllo interno DASIT.  
L'iscrizione al programma viene offerta  
gratuitamente a chi  
sottoscrive un abbonamento.



**Per controllo interno (CQI) si intende il controllo a titolo noto giornaliero:**

- Sangue di controllo SYSMEX e-Check (XE), e-Check (XS), XN Check ed Eight-Check per **DICS EMATOLOGIA.**
- Sieri di controllo SCLAVO Clinicontrol Normale e Clinicontrol Patologico per **DICS CHIMICA CLINICA.**
- Plasmi di controllo SCLAVO Normale e Patologico, controlli per D-Dimero, per **DICS COAGULAZIONE.**

Ogni laboratorio può partecipare per tutte tre le linee, fino a nove strumenti per linea.

**Come procedere per l'iscrizione?**

Il laboratorio può iscriversi compilando e inviando via fax il modulo di adesione, contenuto in ogni confezione di sangue di controllo, oppure inviando direttamente a [paola.bellagente@dasit.dgroup.it](mailto:paola.bellagente@dasit.dgroup.it) l'anagrafica del laboratorio, il nome di una persona di riferimento ed un indirizzo email. La email è *indispensabile* in quanto l'applicazione invia ad essa il codice e la password per l'accesso al sito [www.targetqualita.it](http://www.targetqualita.it)

Autenticazione	
Codice laboratorio:	<input type="text" value="100070"/>
Email:	<input type="text" value="paola.bellagente@dasit.dgroup.it"/>
Password:	<input type="password" value="••••"/>

**IL CQI DIVENTA CONTROLLO DI QUALITA' INTERNO ALLARGATO (CQA)**

**Come funziona?**

*E' molto semplice, si inseriscono i dati del CQI e si ottengono le relative elaborazioni.*

**Menu**

Adesione

Variazioni

**Inserimento dati**

Calendario

**Reports**

Laboratorio

Profilo utente

Cambia Password

Manuale utente

Richiesta informazioni

LOG OUT

**Quali dati inserire?**

Effettuato l'accesso, nella pagina di INSERIMENTO DATI, l'utente deve inserire:

- DICS EMATOLOGIA: i valori medi dell'intero lotto, con l'eccezione dei Sysmex Serie K per i quali è necessario inserire i valori giornalieri.
- DICS COAGULAZIONE: i valori medi mensili, con l'eccezione della Serie CA500 per la quale è necessario inserire i valori giornalieri.
- DICS CHIMICA CLINICA: i valori medi mensili.

***I valori medi vengono forniti direttamente dai relativi strumenti.***

## Quando inserire i dati?

Si deve sempre fare riferimento agli intervalli di invio risposte indicati nei relativi calendari di svolgimento scaricabili alla voce di menu "Calendario".

Il laboratorio che, per qualsiasi problema, non dovesse riuscire ad inserire i dati via web li può inviare direttamente al fax 02.939914283.

<b>DATA INIZIO ANALISI</b>	<b>INTERVALLO INVIO RISPOSTE</b>
2 GENNAIO	1 FEBBRAIO – 8 FEBBRAIO
1 FEBBRAIO	1 MARZO – 8 MARZO
1 MARZO	1 APRILE – 8 APRILE

## Chi avvisa il laboratorio che si dimentica?

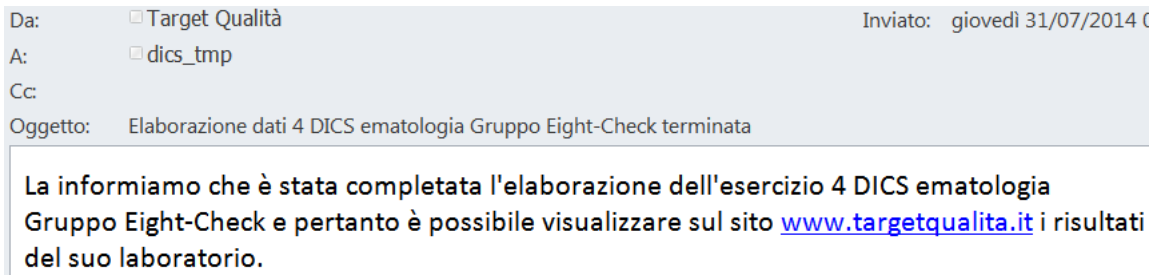
Una email avvisa i laboratori del mancato inserimento dei dati due giorni prima del termine del periodo di inserimento.

Da:  Target Qualità Inviato: giovedì 06/11/2014  
A:  dics\_tmp  
Cc:  
Oggetto: Scadenza esercizio 9 DICS chimica clinica Gruppo Konelab vicina

E' in chiusura l'elaborazione dell'esercizio 9 DICS chimica clinica Gruppo Konelab e al momento non risultano inseriti i dati del suo laboratorio: la preghiamo di farlo entro domani, per far sì che i dati del suo laboratorio siano inclusi nell'elaborazione.

## Quando scaricare gli elaborati?

Le elaborazioni sono scaricabili la settimana dopo la chiusura del periodo di inserimento dati. Una email avvisa tutti i laboratori della loro disponibilità.

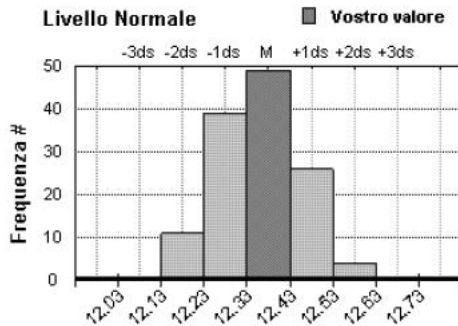


## Come scaricare gli elaborati?

Gli elaborati sono scaricabili in formato pdf selezionando la voce di menu "Reports", un pdf per parametro oppure un unico documento pdf per tutti i parametri elaborati.

**Come interpretare i report?**

E' possibile scaricare dal sito il MANUALE UTENTE completo di una guida all'interpretazione degli elaborati statistici.



**Valutazione Statistica**

Valore Medio:	12.379
D.S.:	0.10
C.V.(%):	0.81
Media -3DS:	12.079
Media +3DS:	12.679
<b>QUESTO LABORATORIO</b>	
Vostro Valore:	12.4
Scarto Z:	0.21
Scostamento % VM:	0.17

I parametri statistici indicativi della performance strumentale sono:

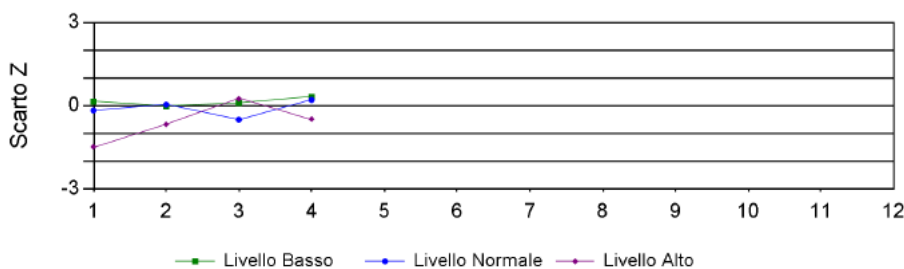
**SCARTO ZETA:**  $\frac{\text{Valore del Laboratorio} - \text{Valore Medio di Consenso}}{\text{Deviazione Standard}}$

**SCOSTAMENTO % (BIAS %):**  $\frac{\text{Valore del Laboratorio} - \text{Valore Medio di Consenso}}{\text{Valore Medio di Consenso}} \times 100$

- ⇒ Si valuta la posizione del laboratorio rispetto alla distribuzione dei valori analizzati da tutti i laboratori
- ⇒ Si forniscono indici di accuratezza significativi



**Carta di Shewhart**



- ⇒ Si verifica il trend dei dati, con tutti i livelli a confronto, di tutti gli esercizi dell'anno.

**Perché partecipare  
ad un programma  
Inter-laboratorio?**



⇒ **IL LABORATORIO OTTIENE UNA VERIFICA PERIODICA E REGOLARE DEL PROPRIO SISTEMA DI ANALISI**

- VALUTAZIONE DEL SISTEMA rispetto a tutti i partecipanti.
  - VALUTAZIONE DEL SISTEMA su lunghi periodi.
- VERIFICA DELL'ANDAMENTO su tutti i livelli utilizzati.

⇒ **NESSUNA SPESA:** utilizza i dati ottenuti dal quotidiano CQI fornendo una sua valutazione statistica.

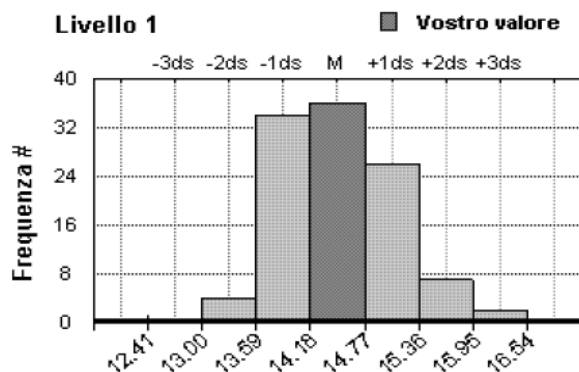
⇒ **IL CONFRONTO FRA SISTEMI OMOGENEI PERMETTE DI:**

1. IDENTIFICARE LE TENDENZE O GLI SHIFT NON RICONOSCIUTI: il laboratorio potrebbe non accorgersi di cambiamenti graduali o improvvisi del proprio sistema analitico (riformulazione di reagenti o calibratori, cambiamenti di software, modifiche metodi ...)
2. MIGLIORARE I RISULTATI DI VEQ: se il laboratorio fornisce buoni risultati rispetto ad altri partecipanti dello stesso gruppo omogeneo si avranno anche buone possibilità di ottenere buoni risultati rispetto agli altri che partecipano ad un programma VEQ, sempre dello stesso gruppo omogeneo.

### DICS

Confronto con tutti i laboratori che utilizzano lo stesso sistema e lo stesso lotto di CQI per la

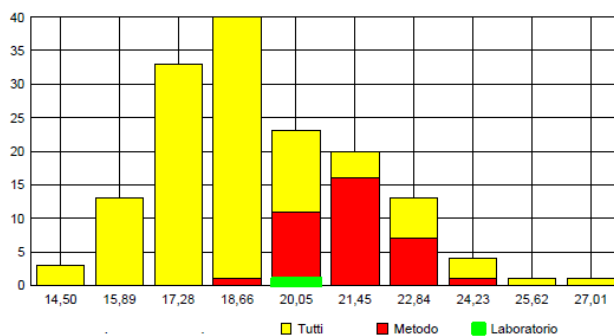
*verifica dell'inesattezza*



### VEQ

Confronto fra tutti i laboratori che utilizzano lo stesso metodo per la

*verifica dell'inaccuratezza*



**Quali sono le differenze fra  
CQI – CQA e VEQ?**

## CQI - CQA

- ⇒ Controllo a titolo noto con valori target e limiti assegnati
- ⇒ Controllo giornaliero
- ⇒ Verifica continua di precisione ed esattezza
- ⇒ Azioni correttive immediate
- ⇒ INDIVIDUA ERRORI DOVUTI A FATTORI VARIABILI SIA ESTERNI (QUALI VARIAZIONI NELLA PRODUZIONE DI LOTTI REAGENTI E CALBRATORI ...) CHE INTERNI (QUALI PREPARAZIONE E CONSERVAZIONE DEI REAGENTI ...)

## VEQ

- ⇒ Controllo a titolo ignoto
- ⇒ Controllo periodico
- ⇒ Verifica periodica di accuratezza relativa
- ⇒ Azioni correttive a posteriori
- ⇒ INDIVIDUA ERRORI DOVUTI A FATTORI PERMANENTI (QUALI RIFERIBILITA' DEI CALBRATORI, PRINCIPIO DEL METODO)
- ⇒ INDIVIDUA ERRORI NEL CQI (QUALI L'ASSENZA DI ALLARMI, I LIMITI DI ACCETTABILITA' CHE POSSONO ESSERE TROPPO AMPI, I LIVELLI DI CONCENTRAZIONE CHE POSSONO NON RICOPRIRE TUTTO L'INTERVALLO ANALITICO...)

