

Strepto Group Test

Test di agglutinazione al lattice per l'identificazione dei Gruppi A, B, C, D, F e G degli streptococchi



PRINCIPIO

Il kit permette l'identificazione degli streptococchi secondo la *classificazione di Lancefield*, basata sugli antigeni polisaccaridici, specifici di ciascun gruppo, dopo estrazione chimica o enzimatica, direttamente da colonia.

Il test sfrutta l'agglutinazione tra l'antigene specifico dello streptococco ed il siero specifico adsorbito al lattice.

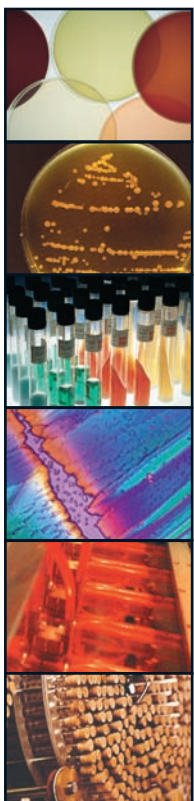
Se, dopo estrazione chimica, il campione mostra una reazione negativa con i lattici dei Gruppi A, B, C, D, F e G si esegue estrazione enzimatica e si analizza con il lattice di Gruppo D.

rapido ■ la reazione positiva si evidenzia mediamente già dopo 15-30 secondi

accurato ■ i reagenti sensibilizzati sono specifici per i singoli Gruppi e non forniscono reazioni crociate

di facile interpretazione ■ l'agglutinazione del lattice bianco su cartoncino a fondo nero facilita la lettura dei risultati

completo ■ il kit, oltre ai controlli positivo e negativo, contiene tutto l'occorrente per eseguire il test



Strepto Group Test

PROCEDURA



1 Trasferire 30 µl di Estrante 1 in una provetta.



2 Prelevare 5-6 colonie con ansa sterile.



3 Stemperare le colonie sul fondo della provetta, contenente l'Estrante 1.



4 Aggiungere 30 µl di Estrante 2. Lasciare riposare 5-10 minuti.



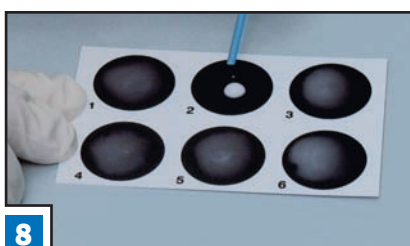
5 Aggiungere 60 µl di Estrante 3 e miscelare. Utilizzare entro 15 minuti.



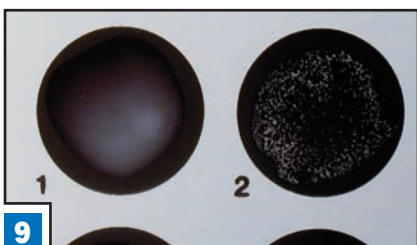
6 Mantenendo il contagocce verticale, lasciare cadere 1 goccia di lattice sensibilizzato con uno dei Gruppi A, B, C, D, F o G.



7 Deporre 15 µl di estratto antigenico.



8 Con una bacchetta pulita mescolare l'estratto con il lattice, distribuendo la sospensione sull'intera area di reazione.



9 Ruotare il cartoncino per 1 minuto ed osservare se interviene agglutinazione. La positività si manifesta mediamente in 15-30 sec. In caso di risultati negativi, procedere con l'estrazione enzimatica, saggiando esclusivamente il lattice di Gruppo D.

PRESENTAZIONE DEL KIT

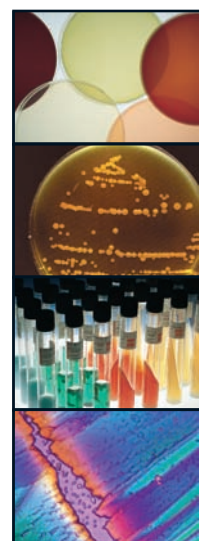
CSI087315 Strepto Group Test 300 det.

Componenti singoli

| | | |
|-----------|--|---------|
| CSI087331 | Strepto A Latex Test | 50 det. |
| CSI087332 | Strepto B Latex Test | 50 det. |
| CSI087333 | Strepto C Latex Test | 50 det. |
| CSI087334 | Strepto D Latex Test | 50 det. |
| CSI087335 | Strepto F Latex Test | 50 det. |
| CSI087336 | Strepto G Latex Test | 50 det. |
| CSI087338 | Controllo positivo Strepto Group | 1 ml |
| CSI087337 | Estraente enzimatico Strepto D | 50 det. |
| CSI087339 | Kit estraenti chimici Strepto Latex Test | 50 det. |

sclavo

diagnostics



DCI STREPTO GROUP KIT 2010/01