

Staphylo Rapid Test

Test di agglutinazione al lattice per l'identificazione di *Staphylococcus aureus* da coltura primaria



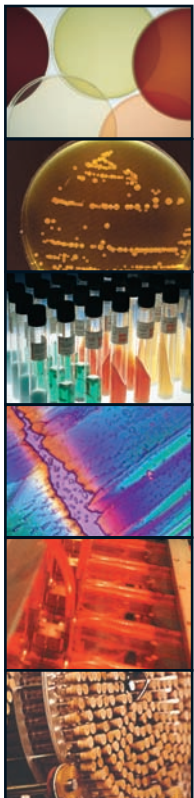
PRINCIPIO

Il kit rileva la coagulasi legata (*Clumping Factor*) e la Proteina A presente sulla superficie di *S. aureus*.

rapido ■ la reazione positiva si evidenzia nella maggior parte dei ceppi già solo dopo 5 secondi

accurato ■ elevata sensibilità anche sui ceppi di *Staphylococcus aureus* *Meticillino Resistenti* (MRSA)

di facile interpretazione ■ l'agglutinazione del lattice bianco su cartoncino a fondo nero facilita la lettura dei risultati



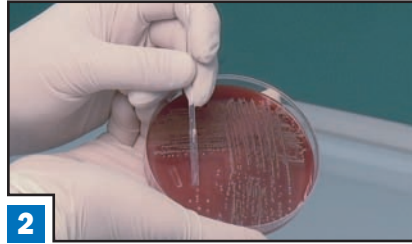
Staphylo Rapid Test

PROCEDURA



1

Mantenendo il contagocce verticale lasciare cadere 1 goccia nell'area di reazione da usare.



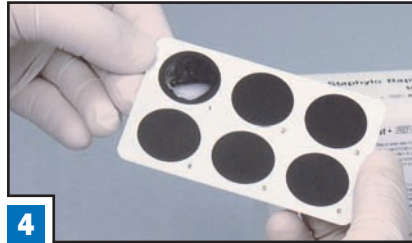
2

Prelevare 3-4 colonie sospette con la bacchetta di plastica e stemperarle con il lattice nel cerchio del cartoncino.



3

Distribuire la sospensione sull'intera area di reazione.

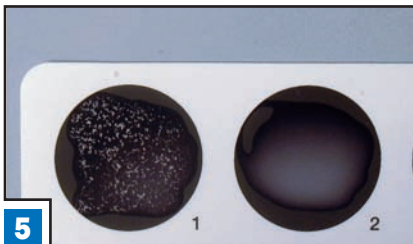


4

Ruotare il cartoncino per 30 secondi ed osservare se interviene agglutinazione. Le agglutinazioni specifiche devono comparire entro 1 minuto.

PRESENTAZIONE DEL KIT

CS1087245 Staphylo Rapid Test 50 test



5

Letture dei risultati.
Campione 1: reazione positiva
Campione 2: reazione negativa

sclavo
diagnostics

