



# CS-5100

Produttività eccezionale,  
valore clinico reale.



# Sistema Sysmex CS-5100

## *l'ammiraglia* degli analizzatori d'emostasi Sysmex

### **Sysmex serie CS: l'analisi coagulativa contemporanea**

I sistemi Sysmex serie-CS sono progettati per soddisfare carichi di lavoro variabili, dai valori medi ai più alti che includano test di routine e specialità. Per questi ultimi si richiede strumentazione rapida ed affidabile. Gli strumenti della serie CS usano la più recente tecnologia, consolidano ed automatizzano un'ampia gamma di test in un'unica macchina, a produttività elevata, che fornisce risultati d'alta qualità e valore significativo clinico.

#### Vantaggi

- Produttività molto elevata per affrontare carichi di lavoro rilevanti
- Connettività a sistemi TLA con campionamento diretto dal sistema di trasporto
- Consolidamento di test di routine e specialità in un'unica piattaforma
- Extra-sicurezza con il controllo del volume di plasma e degli interferenti sui campioni
- Tecnologia avanzata in multi-frequenza che rende i risultati più affidabili
- Test della funzione piastrinica con aggregometria automatizzata ad elevata accuratezza
- Test in reflex basato su regole: migliorare la qualità del risultato sui campioni patologico, aumentando il tempo walk-away
- Riconoscimento e identificazione dei disordini coagulativi tramite l'analisi delle curve di coagulazione<sup>1</sup>

<sup>1</sup>Solo a scopo di ricerca



# La sicurezza al primo posto: passi importanti prima dell'analisi

I campioni inadeguati possono essere fonte di risultati inappropriati, tanto da richiedere tempo aggiuntivo per ripetere le analisi. Per consentire di ottenere risultati accurati sin da subito, il CS-5100 verifica che il livello di plasma sia adeguato in ogni provetta e analizza l'eventuale presenza di sostanze interferenti, come in caso di emolisi, ittero e lipemia (HIL). Il rilevatore in multi-lunghezza d'onda determina la lunghezza d'onda più appropriata per ogni campione. I campioni inadeguati sono contrassegnati e l'operatore può decidere se accettarli o rifiutarli secondo regole predefinite.



Produttività  
molto alta per  
gestire carichi di  
lavoro realmente  
elevati

*Figura 1 CS-5100 è basata su SILENT DESIGN®, il concetto di progettazione Sysmex che contribuisce ad agevolare il lavoro, mettendo le persone in primo piano e ottimizzando l'interazione tra l'individuo e i dispositivi che utilizza giorno dopo giorno.*

# Eccellente valore clinico

Lo sviluppo del Sistema CS-5100 si è fortemente basato sul valore clinico e i benefici diagnostici per Laboratorio e Clinica. L'analizzatore garantisce prestazioni diagnostiche superiori, consolidando in un'unica piattaforma, tutti i parametri e i metodi di routine e l'approfondimento delle indagini emocoagulative, come ad esempio i metodi cromogenici per i fattori della coagulazione o lo studio dell'aggregazione piastrinica.

La tecnologia avanzata di rilevazione foto-ottica del coagulo permette all'analizzatore CS-5100 di visualizzare tutte le curve di reazione, monitorando e controllando la cinetica di reazione.

Questa caratteristica aiuta l'identificazione di reazioni di coagulazione atipiche che possano avvenire in corso di

sepsi o CID e assistere la corretta determinazione dei risultati della reazione di coagulazione.

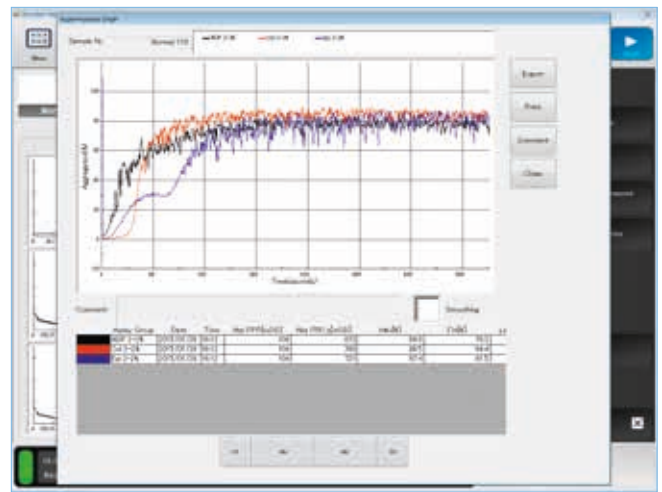
La modalità *MICRO* di campionamento del plasma, da provetta primaria, riduce notevolmente la quantità di plasma necessaria alle analisi. Questo implica un maggiore numero di analisi eseguibili sullo stesso campione, fornendo un maggior supporto clinico.

Il reflex test automatico, basato su regole, aumenta ed armonizza la qualità dei risultati diagnostici.

I risultati sono più accurati e la gestione dell'operatività richiede meno interventi manuali.



**Figura 2** CS-5100 usa tre differenti sonde per dispensare i reagenti, una delle quali è dedicata alla trombina per evitare le contaminazioni ed il rischio di trascinarsi (*carry-over*).



**Figura 3** Risultato dello studio di aggregazione piastrinica con grafici sovrapposti

## Metodi cromogenici per i fattori Studio aggregazione piastrinica

# Produttività eccezionale

Systemx CS-5100 consente la connessione ai più diffusi sistemi di trasporto automatico dei campioni (TLA) per il campionamento diretto senza bracci robotici, consentendo un'affidabile tracciabilità dei campioni ad un costo inferiore. Anche l'efficienza analitica aumenta, specialmente nei grandi laboratori.

Systemx CS-5100 esegue un ampio spettro di test di base e specialità, in automazione e standardizzazione. Grazie alle ampie capacità del singolo analizzatore, è possibile gestire al meglio l'intero carico di lavoro senza strumentazione e training aggiuntivi.

La gestione avanzata dei reagenti ottimizza il caricamento, riducendo le interruzioni nel flusso di lavoro ed aumentando il walk-away oltre le 11 ore. Inoltre, le posizioni inclinate riducono lo spreco di reagenti e la temperatura controllata a 10°C aumenta la stabilità a bordo, con conseguente riduzione dei costi gestionali del laboratorio. L'identificazione e la registrazione dei reagenti è automatizzata dalla lettura dei barcode integrata a bordo, aumentando sicurezza e facilità d'uso.

L'accesso remoto all'analizzatore consente un'**assistenza pro-attiva** al funzionamento dell'analizzatore, consentendo la riduzione dei tempi di fermo-macchina anche prevenendoli.

## Connettività ai sistemi TLA – campionamento diretto dal sistema di trasporto





## Caratteristiche

<b>Modello</b>	CS-5100
<b>Metodi di rilevazione</b>	coagulativo, cromogenico, immuno-turbidimetrico, aggregazione
<b>Lunghezze d'onda</b>	340 nm, 405 nm, 575 nm, 660 nm, 800 nm
<b>Canali di lettura</b>	20 per metodi coagulativi, cromogenici ed immunoturbidimetrici e 8 per aggregazione piastrinica
<b>Parametri</b>	fino a 60 parametri contemporaneamente
<b>Produttività</b>	fino a 400 test/ora
<b>Campionamento</b>	funzione cap-piercing, caricamento continuo di 10 rack con 10 campioni ciascuno, posizioni STAT dedicate
diretto (opzionale)	connessione <i>point-in-space</i> con la sonda sinistra direttamente al sistema di trasporto campioni
<b>Controllo volume campione</b>	disponibile
<b>Capacità di campionamento</b>	50 provette
<b>Pozzetti di incubazione</b>	10
<b>Parametri simultanei</b>	60
<b>Posizioni reagente</b>	40 posizioni per reagenti, controlli e plasm, 5 posizioni per tamponi tutte a riconoscimento positivo tramite barcode
<b>Temperatura di refrigerazione</b>	10°C
<b>Curve di calibrazione</b>	10 calibrazioni per parametro e 10 calibrazioni per lotto reagente
<b>Risultati memorizzabili</b>	fino a 10.000 campioni
<b>Metodi per QC</b>	X-bar, Westgard multi-regola e Levey-Jennings con 750 files per parametro inclusivi di 1.200 punti di dati
<b>Cross mixing</b>	disponibile (con creazione della curva di mixing)
<b>Aggregometria</b>	disponibile
<b>Analisi della curva di coagulazione</b>	disponibile con derivate 1° e 2° (per solo scopo di ricerca)
<b>Dimensioni/Peso (unità principale)*</b>	1030x1280x1150 (LxAxP mm)/circa 278 kg
<b>Dimensioni/Peso (IPU)</b>	500x920x890 (LxAxP mm)/circa 67 kg

\*escluso campionamento diretto.

### Distributore Italia: DASIT S.P.A.

Via R. Merendi 22, 20010 Cornaredo (MI), Italia · Telefono +39 02 93 991 1 · Fax +39 02 93 991 390 · [www.dasit.it](http://www.dasit.it)

### Rappresentante Legale per l'Europa: Sysmex Europe GmbH

Bornbarch 1, 22848 Norderstedt, Germania · Telefono +49 40 52726-0 · Fax +49 40 52726-100 · [info@sysmex-europe.com](mailto:info@sysmex-europe.com) · [www.sysmex-europe.com](http://www.sysmex-europe.com)

### Fabbricante: Sysmex Corporation

1-5-1 Wakinohama-Kaigandori, Chuo-ku, Kobe 651-0073, Giappone · Telefono +81 78 265-0500 · Fax +81 78 265-0524 · [www.sysmex.co.jp](http://www.sysmex.co.jp)